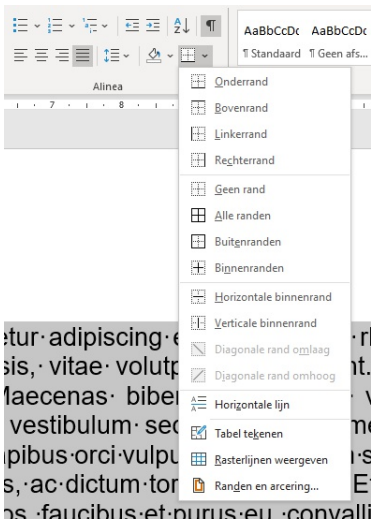


- 1 Selecteer de tekst of alinea waar je een rand wil toevoegen.
- 2 Kies in het tablad **Start** bij rubriek **Alinea** voor de functie "randen".

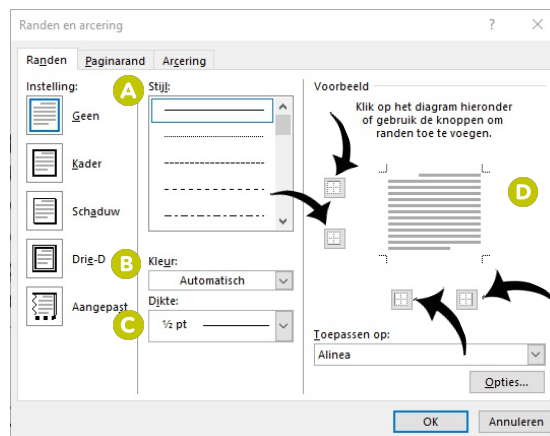


Klik op het pijltje voor meer opties!

- 3 Onderstaand scherm verschijnt:



- 4 Kies één van de randstijlen aan. Staat de gewenste optie er niet tussen? Kies dan het menu "Randen en arcering".
- 5 Bepaal hier de **stijl** (A), **kleur** (B) en **dikte** (C) van je rand. Klik op de verschillende icoontjes om je rand toe te passen (D).



- 6 Wanneer je klaar bent, klik je op "OK"