

# Bestanden kopiëren of verplaatsen

Windows Verkenner (Windows 11)



Wij Worden Wijzer

# WWW



## Bestanden kopiëren

### 1 Selecteren

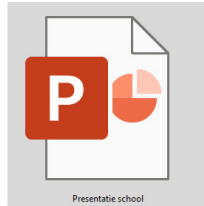
Selecteer de bestanden of mappen die je wilt kopiëren.



opdracht school



taken en toetsen



Presentatie school



Stevige wandeling



Taak Nederlands werkwoorden

### 2 Kopiëren

Kopieer de bestanden of mappen.



in het lint op het *Kopiëren*-icoontje



of  
Gebruik de toetsencombinatie **Ctrl** + **C**

### 3 Nieuwe bestemming

Ga naar de nieuwe bestemmingsmap. Zoek in het navigatievenster naar de nieuwe map.



in de lijst met bestanden.

### 4 Plakken

Plak de bestanden of mappen

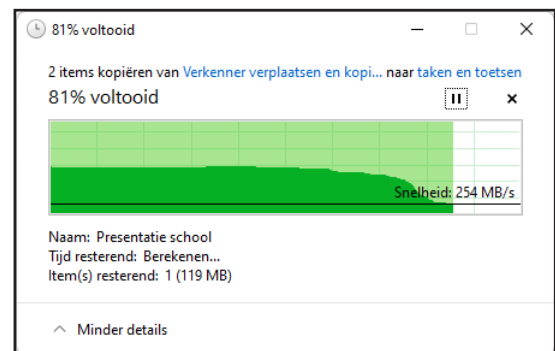


in het lint op *Plakken*-icoontje.



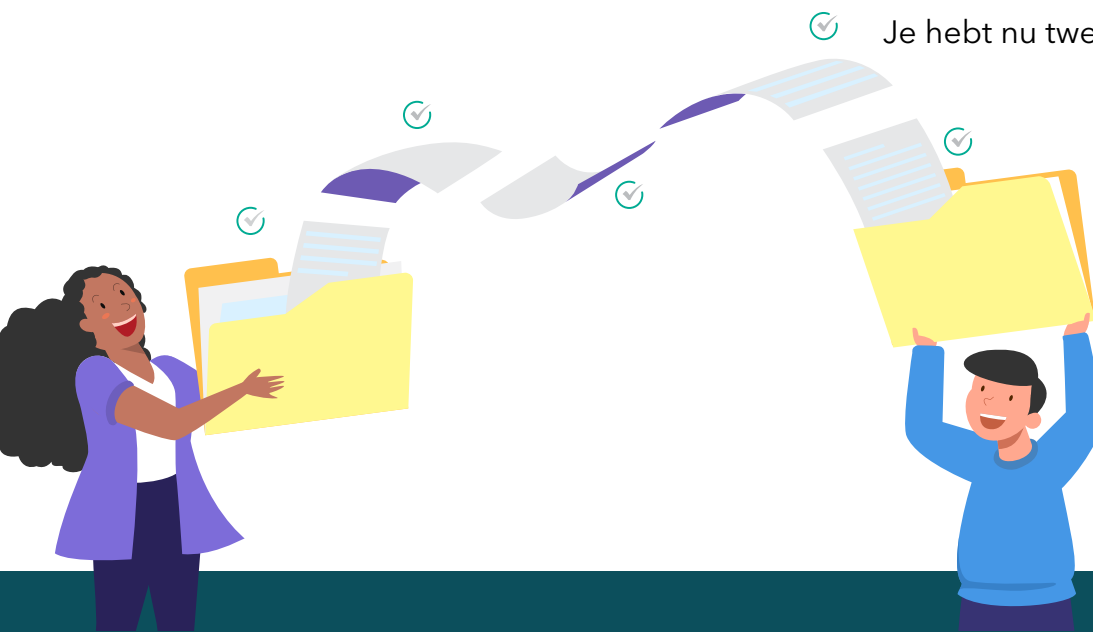
of

Gebruik de toetsencombinatie **Ctrl** + **V**



### 5 Het resultaat

Je hebt nu tweemaal hetzelfde bestand.



# Bestanden kopiëren of verplaatsen

Windows Verkenner (Windows 11)



Wij Worden Wijzer

# WWW



## Bestanden verplaatsen

### 1 Selecteren

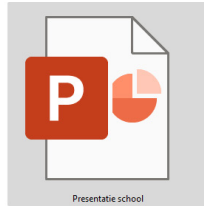
Selecteer de bestanden of mappen die je wilt kopiëren.



opdracht school



taken en toetsen



Presentatie school



Stevige wandeling



Taak Nederlands werkwoorden

### 2 Knippen

Kopieer de bestanden of mappen.



in het lint op het *Knippen*-icoontje



of  
Gebruik de toetsencombinatie **Ctrl** + **X**

### 3 Nieuwe bestemming

Ga naar de nieuwe bestemmingsmap. Zoek in het navigatievenster naar de nieuwe map.



in de lijst met bestanden.

### 4 Plakken

Plak de bestanden of mappen

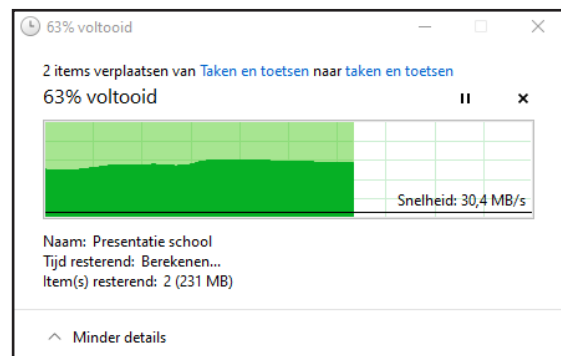


in het lint op *Plakken*-icoontje.



of

Gebruik de toetsencombinatie **Ctrl** + **V**



### 5 Het resultaat

Je hebt nu tweemaal hetzelfde bestand.

